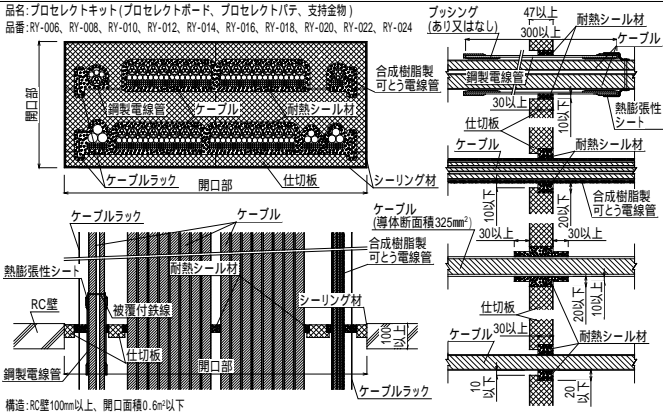


F75. プロセレクト工法(壁・角穴)(ケーブルラック用) 認定番号(PS060WL-0514-2)

品名: プロセレクトキット(プロセレクトボード、プロセレクトパテ、支持金物)

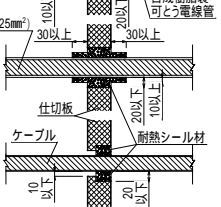
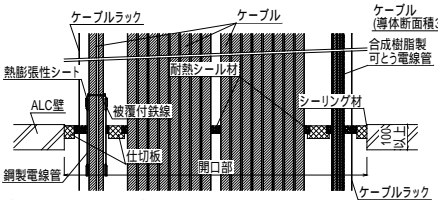
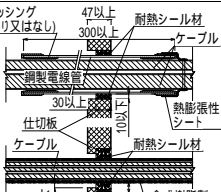
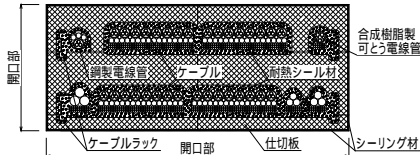
品番: RY-006、RY-008、RY-010、RY-012、RY-014、RY-016、RY-018、RY-020、RY-022、RY-024



F76. プロセレクト工法(壁・角穴)(ケーブルラック用) 認定番号(PS060WL-0514-2)

品名: プロセレクトキット(プロセレクトボード、プロセレクトパテ、支持金物)
 品番: RY-006、RY-008、RY-010、RY-012、RY-014、RY-016、RY-018、RY-020、RY-022、RY-024

ブッシング (あり又はなし) 47以上 300以上 耐熱シール材 ケーブル

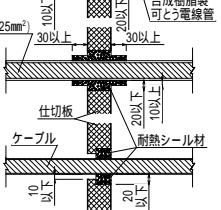
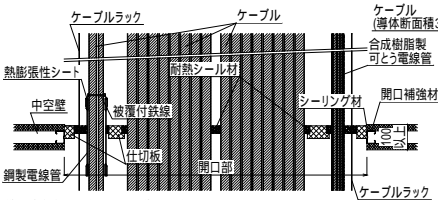
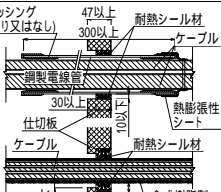
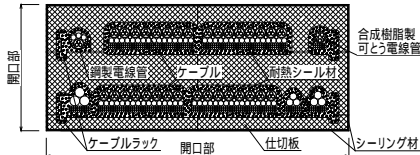


構造: ALC壁100mm以上、開口面積0.6㎡以下

F77. プロセレクト工法(壁・角穴)(ケーブルラック用) 認定番号(PS060WL-0514-2)

品名: プロセレクトキット(プロセレクトボード、プロセレクトパテ、支持金物)
 品番: RY-006、RY-008、RY-010、RY-012、RY-014、RY-016、RY-018、RY-020、RY-022、RY-024

ブッシング (あり又はなし) 47以上 300以上 耐熱シール材 ケーブル

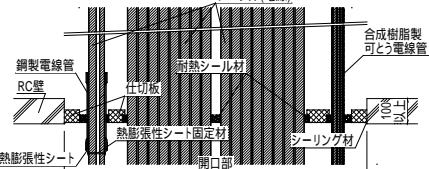
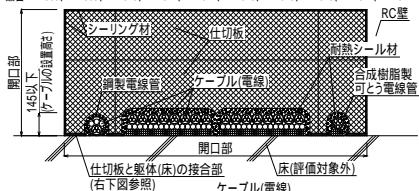


構造: 中空壁100mm以上、開口面積0.6m²以下

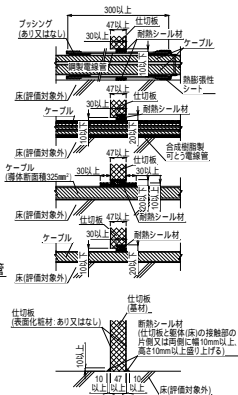
F75-2. プロセレクト工法(壁・角穴)(ケーブルラック用) 認定番号(PS060WL-0514-2)

品名: プロセレクトキット(プロセレクトボード、プロセレクトパテ、支持金物)

品番: RY-006、RY-008、RY-010、RY-012、RY-014、RY-016、RY-018、RY-020、RY-022、RY-024



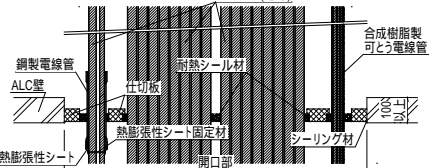
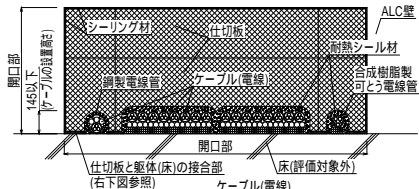
構造: RC壁100mm以上、開口面積0.6㎡以下、床置き設置の場合



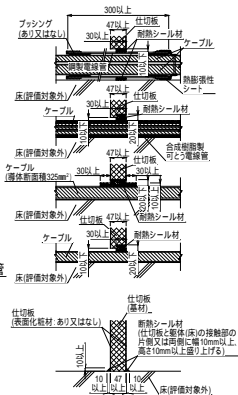
F76-2. プロセクト工法(壁・角穴)(ケーブルラック用) 認定番号(PS060WL-0514-2)

品名: プロセクトキット(プロセクトボード、プロセクトパテ、支持金物)

品番: RY-006、RY-008、RY-010、RY-012、RY-014、RY-016、RY-018、RY-020、RY-022、RY-024



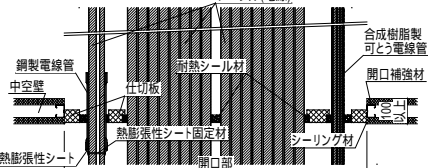
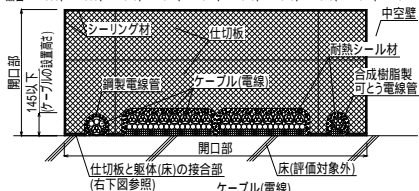
構造: ALC壁100mm以上、開口面積0.6㎡以下、床置き設置の場合



F77-2. プロセクト工法(壁・角穴)(ケーブルラック用) 認定番号(PS060WL-0514-2)

品名: プロセクトキット(プロセクトボード、プロセクトパテ、支持金物)

品番: RY-006、RY-008、RY-010、RY-012、RY-014、RY-016、RY-018、RY-020、RY-022、RY-024



構造: 中空壁100mm以上、開口面積0.6㎡以下、床置き設置の場合

